

全屋智能家居解决方案

Whole house smart home solution





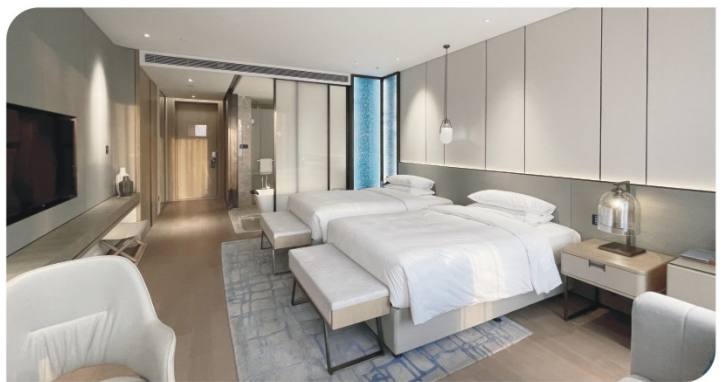
品牌简介

COMPANY PROFILE

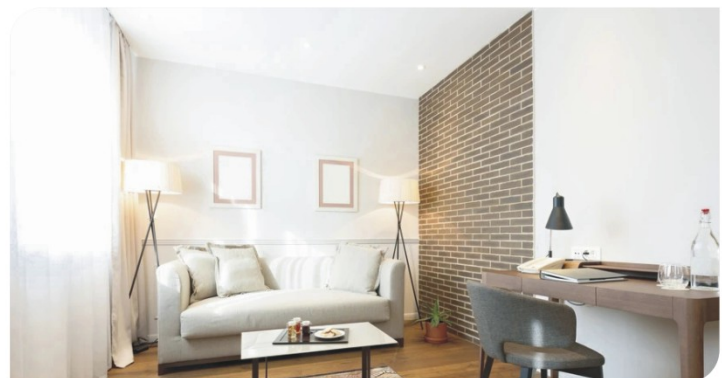
溢星智能 (chyixing) 是专注于IOT技术的研发与应用。

依托强大的研发能力和质量管理体系，经过多年技术沉淀。溢星智能目前已成为行业领先的智能家居品牌，并在北京、上海、深圳、杭州、南宁、郑州等多座城市设立代理点与服务中心，合作客户已遍布全国各地。

我们的梦想是让最有创意的智能家居走入普通消费者家中，我们倡导“做大众消费的轻智能家居，让你的生活更简单美好！”智慧家居时代，由你我一同开启！



智慧地产、智慧酒店、智慧家装、智慧楼宇

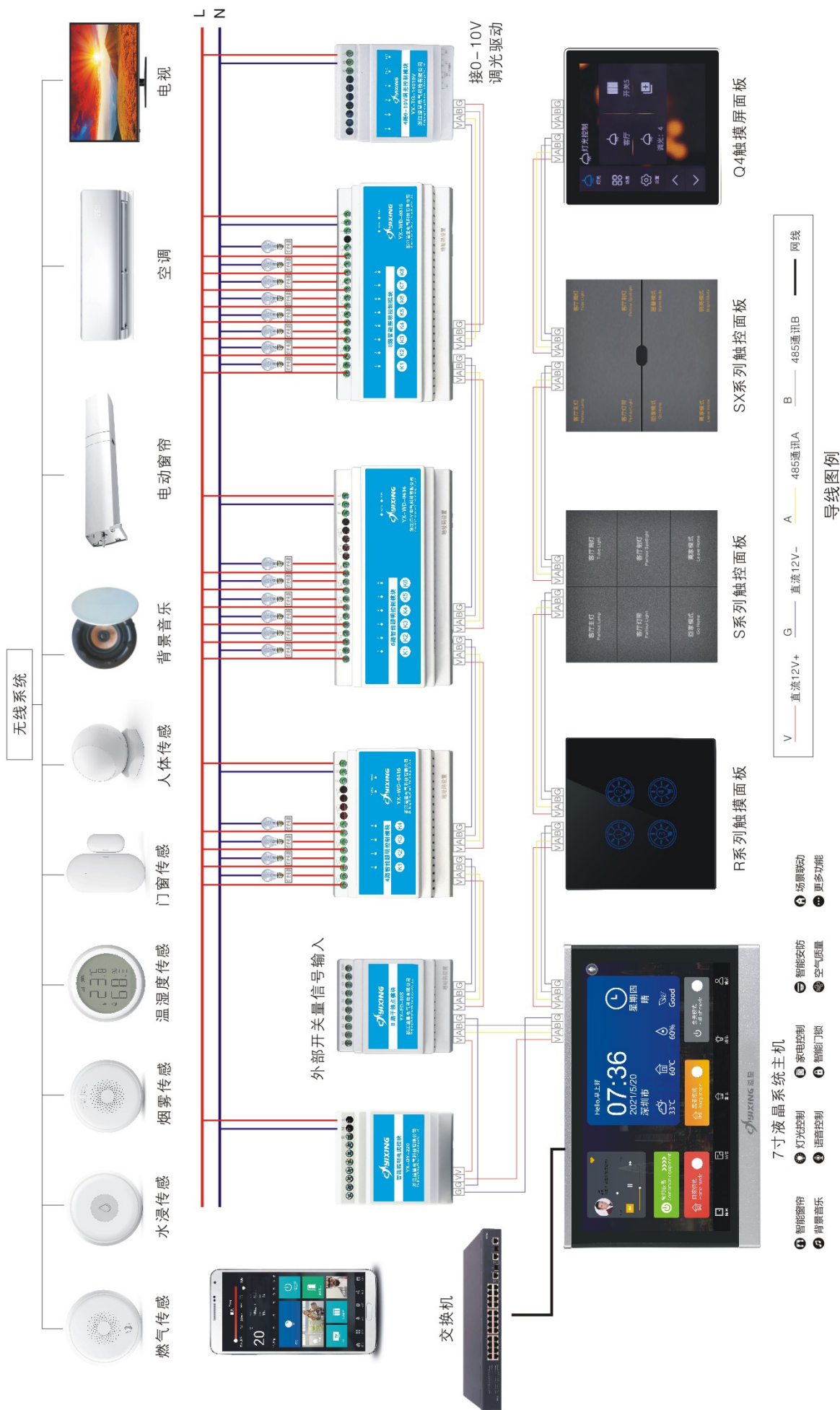


合作伙伴

- PARTNER -

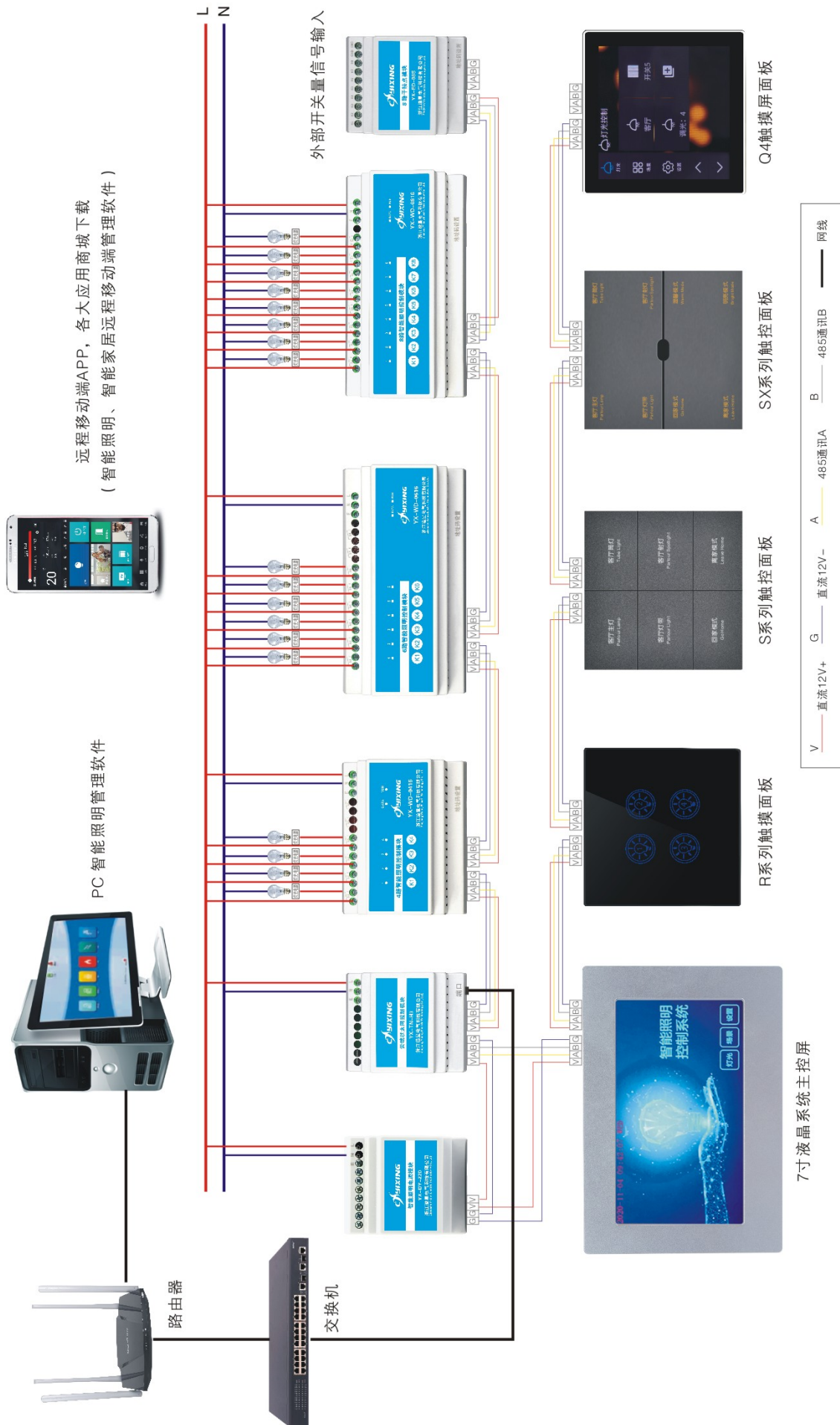


溢星智能家居系统结构图



导线图例

溢星智能照明系统结构图





智能窗帘

灯光控制

家电控制

智能安防

场景联动

一个超级智慧屏 搞定全屋智能

行业首创 | 家庭边缘网关技术



🎵 背景音乐

🎤 语音控制

🔒 智能门锁

🌬️ 空气质量

⋮ 更多功能



中央智能网关

Central Smart Gateway

一款集设备控制，情景联动，安防警报等多功能为一体的中央控制主机，支持有线联网及离线联动，可管理500+子设备，200+本地场景。

 智能窗帘  灯光控制  家电控制  智能安防  场景联动

产品参数/Product parameters

产品尺寸：113*108*23

外观材质：PVC阻燃

工作电压：5V2A

智能面板系列-SX款

支持联体



可选面板



■ 二位



■ 四位



■ 八位

可选颜色：



绅士灰



太空银



玫瑰金

产品参数/Product panrameters

表面材质：PC阻燃

开关类别：SX款轻触面板

输入电压：12V DC

安装方式：86底盒

产品尺寸：86mm X 86mm

通讯协议：





智能面板系列-S款

无边框设计，手感舒适，按钮内置背光，轻轻一点实现多种场景控制

<div>吊灯</div> <div>Drop light</div> <div>○</div>	<div>筒灯</div> <div>Downlight</div>	<div>床头灯</div> <div>Bedside lamp</div>		<div>筒灯</div> <div>Downlight</div>	<div>射灯</div> <div>Spotlight</div>
	<div>射灯</div> <div>Spotlight</div>	<div>灯带</div> <div>Lamp with</div>	<div>排气扇</div> <div>Exhaust fan</div>	<div>灯带</div> <div>Lamp with</div>	<div>床头灯</div> <div>Bedside lamp</div>

支持联体

可选颜色：



典雅金



宝石蓝



玫瑰金



摩登棕



绅士灰



太空银



产品参数/Product panrameters

表面材质：PC阻燃
安装方式：86底盒

开关类别：S款轻触面板
产品尺寸：86mm X 86mm

输入电压：12V DC



■ 二位



■ 三位



■ 四位



■ 六位

通讯协议：



轻触10万次



便携式联体组装



激光雕刻镂空文字

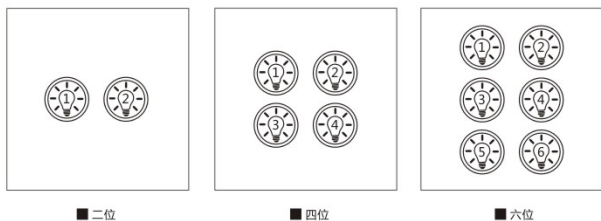


精密电路模块

智能面板系列-R款



可选面板



可选颜色：



产品参数/Product panrameters

表面材质：钢化玻璃
开关类别：R款触摸面板
输入电压：12V DC
安装方式：86底盒
产品尺寸：86mm X 86mm

通讯协议：





智能温控器

Smart thermostat

可采用无线协议，可实现对空调，地暖，新风等设备的控制。

主要功能：模式与风速的切换，温度的调节等

🏠 中央空调

🌬️ 新风暖通

🎤 语音控制

🏠 场景联动

产品参数/Product panrameters

产品尺寸：86*90*32

外面材质：钢化玻璃面板+阻燃PVC

工作电压：220V

颜色款式：黑色



智能窗帘电机

Smart curtain motor

你可以控制窗帘的全开，全关，或者百分比，让它停在指定的位置。
通电或者断电情况下都可以支持手动拉停，可以与其它设备联动控制，创造所需情景。

⑥ 多种控制方式 ☀️ ≥35dB 📉 低分贝 ⚠️ 过热保护 ⚙️ 一键配置

产品参数/Product panrameters

产品功率:45W	额定电流:0.2A
机身重量:1.05Kg	额定扭矩:1.5N.m
最大宽度:12m	最大载重:50Kg
防护等级:20IP	工作温度:-10°C~50°C
输入电压:100~240Vac	电源线类型:2芯

传感器

SENSOR

门窗传感器

外观精致，应用场景范围广，传感器可以轻松融入室内环境。当磁体与主体分开有2cm的距离时，它能迅速发出报警信号或联动其它智能场景。

-  霍尔传感技术
-  防拆防撬
-  低电提醒
-  智能联动
-  超低功耗



温湿度传感器

温湿度传感器可实时检测温度湿度变化，显示当前室内的温湿度，让用户及时调整屋内设备，保持屋内舒适环境。



-  实时显示
-  温度补偿技术
-  低电提醒
-  智能联动
-  超低功耗

人体传感器

人体传感器能感知所在区域人体的存在。安装位置可以选择在不易被发现或破坏的地方，即使无任何可见光的场合，它依然可以发挥作用。可放置在床头或书桌底，当你起夜或在书桌前办公室，小夜灯/台灯自动亮起。

-  人体感应
-  360度全角度探测
-  低电提醒
-  智能联动
-  超低功耗



传感器

SENSOR

水浸传感器

可实时检测屋内水浸状态，当积水漫过传感器的检测位置，此时设备灯闪烁，并发送警报至用户手机上，及时阻止"水灾"。



提示灯闪烁



低电量提醒



远程监控



燃气传感器（适配器）

能及时探测到空气中微小的可燃气体分子，发出70高分贝的声光报警信号，且迅速将报警信号发送至用户手机提醒及时处理，避免事故发生。



70dB高分贝报警



24小时监控



灯光闪烁



烟雾传感器

采用先进的光学传感原理，实时监测烟雾浓度。不容许一丝侥幸，能迅速发现火灾初期引燃时的烟，及时提醒用户。且传感器带有感烟和感温双鉴，能有效降低误报率。即使发现误报，也可以在传感器上长按静音



≥80dB警报



提示灯闪烁



远程监控





迷你红外分机

Mini infrared extension

可控制家用空调，电视等红外设备，大功率发射器，最大控制距离可达8米。



红外透射材料
采用Sabic基材
减少漫反射



圆头造型
经典圆头造型设计
更具科技感



3种安装方式
3种安装方式
任意安装



花瓣造型发射灯
多方位水平发射
保证每一条命令准确送达

产品参数/Product panrameters

产品尺寸：78mm X 78mm X 25mm

红外频率范围：38KHz

红外通信距离：8米

输入：5V2A

工作温度：0~50℃

待机功率：≤1w

控制模块

CONTROL MODULE

0~10V调光模块

可设置调光曲线，模块自检及看门狗功能，延时启动功能，用于荧光灯调光，0~10V模拟调光技术



提示灯闪烁



导轨式安装



灯光亮度调节



照明模块

磁保持功能，继电器过零切换，手动本地调试按钮，负载反馈功能，继电器开关次数统计，闭合时间累加，模块自检及看门狗功能，延时启动功能



提示灯闪烁



导轨式安装



灯光开关控制



干接点模块

12VDC输出

可接入外部开关量信号输入



485 通讯转换



导轨式安装



无源触点





4寸智能控制屏

4-inch intelligent control panel

可控制家用灯光调节，独立设置情景模式，自由添加界面，自行编辑文案。



灯光调光



方案编辑



场景设置



自行添加界面

产品参数/Product parameters

工作电压	12VDC±10%
工作电流	45mA
工作环境	温度：0°C~45°C，湿度：10~95%
通信接口	485通讯，4位插拔端子
外形尺寸	86mm(W)×86mm(H)×33mm(D)
安装方式	标准86底盒预埋安装
操控方式	LCD液晶触摸屏，轻触按键



技术支持



电子样本

电 话 : 0577-62775977

E-mail: 1013649969@qq.com

网 址 : www.chyxdqkj.com

制造中心 : 浙江省乐清柳市上池工业区